

กองทุนเปิดพรินซิเพิล คอร์ ฟิกซ์ อินคัม

Principal Core Fixed Income Fund

31 ธันวาคม 2563

ข้อมูลกองทุน

ชื่อย่อ	PRINCIPAL iFIXED
ระดับความเสี่ยง	4 (เสี่ยงปานกลางค่อนข้างต่ำ)
ประเภทโครงการ	กองทุนตราสารหนี้ โดยมีการแบ่งชนิดหน่วยลงทุน
วันที่จดทะเบียนกองทุน	7 ธันวาคม 2555
นโยบายการลงทุนต่างประเทศ	มี (<=79%)
การป้องกันความเสี่ยงจากอัตราแลกเปลี่ยน	ไม่น้อยกว่าร้อยละ 90
จำนวนเงินลงทุนของโครงการ	10,000 ล้านบาท
จำนวนเงินลงทุนของโครงการปัจจุบัน	1,103.81 ล้านบาท
มูลค่าทรัพย์สินสุทธิ/หน่วย	
ชนิดสะสมมูลค่า	12.2756 บาท
ชนิดขายคืนหน่วยลงทุน	12.2916 บาท
อัตโนมัติ	
ชนิดผู้ลงทุนกลุ่ม	12.3453 บาท
ชนิดผู้ลงทุนพิเศษ	12.3579 บาท
ความเสี่ยงที่เกี่ยวข้อง	1. ความเสี่ยงด้านตลาด 2. ความเสี่ยงด้านสภาพคล่อง 3. ความเสี่ยงทางธุรกิจ 4. ความเสี่ยงจากความสามารถในการชำระหนี้ของผู้ออกตราสาร 5. ความเสี่ยงจากอัตราดอกเบี้ย 6. ความเสี่ยงของประเทศที่ลงทุน 7. ความเสี่ยงของอัตราแลกเปลี่ยน 8. ความเสี่ยงจากการทำสัญญาซื้อขายล่วงหน้า 9. ความเสี่ยงจากการลงทุนในตราสารที่มีลักษณะของสัญญาซื้อขายล่วงหน้าแฝง
นโยบายจ่ายเงินปันผล	ไม่จ่าย
ผู้ดูแลผลประโยชน์	ธนาคารสมแตนดาร์ดชาร์เตอร์ด (ไทย) จำกัด (มหาชน)
นายกะเบียด	บลจ. พรินซิเพิล จำกัด
ประเภทกองทุนรวมตามที่แสดงในข้อมูลที่ใช้เปรียบเทียบกับผลการดำเนินงานของกองทุนรวม ณ จุดขาย	Mid Term General Bond

ข้อมูลการซื้อขายหน่วยลงทุน

วันทำการซื้อ	ทุกวันทำการ ตั้งแต่เวลาเริ่มทำการถึงเวลา 15.30 น.
มูลค่าขั้นต่ำของการซื้อ	
ชนิดสะสมมูลค่า	1,000 บาท
ชนิดขายคืนหน่วยลงทุน	1,000 บาท
อัตโนมัติ	
ชนิดผู้ลงทุนกลุ่ม	1 บาท
ชนิดผู้ลงทุนพิเศษ	1 บาท
วันทำการขายคืน	<u>กรณีอัตโนมัติ</u> ไม่เกินปีละ 12 ครั้งโดยนำเงินไปซื้อหน่วยลงทุนกองทุน PRINCIPAL TREASURY ทั้งจำนวน (เฉพาะชนิดขายคืนหน่วยลงทุนอัตโนมัติ) <u>กรณีปกติ</u> ทุกวันทำการ ตั้งแต่เวลาเริ่มทำการถึงเวลา 15.00 น.
มูลค่าขั้นต่ำของการขาย	ไม่กำหนด
ยอดคงเหลือขั้นต่ำ	ไม่กำหนด
รับเงินค่าขายคืน	ภายใน 5 วันทำการ (ประกาศ NAV T+1, คืนเงิน T+2 ธนาคาร CIMBT เวลา 11.30 น. ธนาคาร SCB/KBANK/ BAY/ TMB/ BBL/ LHBANK/ KK/ TBANK เวลา 13.00 น.)

Class A	Class R	Class C	Class X

นโยบายการลงทุน

กองทุนมีนโยบายลงทุนในหรือมีไว้ซึ่งตราสารแห่งหนึ่ง ตราสารทางการเงิน และ/หรือเงินฝากที่เสนอขายทั้งในประเทศและ/หรือต่างประเทศ ที่ออกโดยภาครัฐบาล รัฐบาล หรือ สหกรณ์การเกษตร และ/หรือ ภาคเอกชนที่ได้รับการจัดอันดับความน่าเชื่อถือจากสถาบันการจัดอันดับความน่าเชื่อถือที่ได้รับการยอมรับจากสำนักงานคณะกรรมการ ก.ล.ต.โดยมีอันดับความน่าเชื่อถือของตราสารหรือของผู้ออกตราสารอยู่ในอันดับที่สามารถลงทุนได้ (Investment Grade) ในกรณีตราสารดังกล่าวเป็น Subordinated Debt จะต้องได้รับอันดับความน่าเชื่อถือของตราสาร (Issue Rating) อยู่ในอันดับที่สามารถลงทุนได้ (Investment Grade) เท่านั้น กองทุนจะนำเงินไปลงทุนในต่างประเทศไม่เกินร้อยละ 79 ของมูลค่าทรัพย์สินสุทธิของกองทุน

ค่าธรรมเนียมที่เรียกเก็บจากผู้ถือหน่วยลงทุน (% ของมูลค่าหน่วยลงทุน)*

ค่าธรรมเนียมขาย	
ชนิดสะสมมูลค่า	ไม่เกิน 0.54% (ยกเว้น)
ชนิดขายคืนหน่วยลงทุนอัตโนมัติ	ไม่เกิน 0.54% (ยกเว้น)
ชนิดผู้ลงทุนกลุ่ม	ไม่เกิน 0.33% (ยกเว้น)
ชนิดผู้ลงทุนพิเศษ	ไม่เกิน 0.33% (ยกเว้น)
ค่าธรรมเนียมการรับซื้อคืน	
ชนิดสะสมมูลค่า	ไม่เกิน 0.54% (ยกเว้น)
ชนิดขายคืนหน่วยลงทุนอัตโนมัติ	ไม่เกิน 0.54% (ยกเว้น)
ชนิดผู้ลงทุนกลุ่ม	ไม่เกิน 0.33% (ยกเว้น)
ชนิดผู้ลงทุนพิเศษ	ไม่เกิน 0.33% (ยกเว้น)
ค่าธรรมเนียมการสับเปลี่ยน	ตามเงื่อนไขการขาย และรับซื้อคืนหน่วยลงทุน

*ค่าธรรมเนียมเป็นอัตราที่รวมภาษีมูลค่าเพิ่ม ภาษีธุรกิจเฉพาะ หรือภาษีอื่นใดในทำนองเดียวกันไว้แล้ว

ค่าธรรมเนียมที่เรียกเก็บจากกองทุนรวม (% ต่อปีของ NAV)*

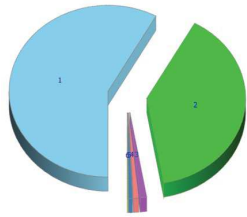
ค่าธรรมเนียมการจัดการ	
ชนิดสะสมมูลค่า	ไม่เกิน 1.07% (ปัจจุบัน 0.5364%)
ชนิดขายคืนหน่วยลงทุนอัตโนมัติ	ไม่เกิน 1.07% (ปัจจุบัน 0.5364%)
ชนิดผู้ลงทุนกลุ่ม	ไม่เกิน 0.81% (ปัจจุบัน 0.5364%)
ชนิดผู้ลงทุนพิเศษ	ไม่เกิน 0.81% (ยกเว้น)
ผู้ดูแลผลประโยชน์	ไม่เกิน 0.11% (ปัจจุบัน 0.0402%)
นายกะเบียด	
ชนิดสะสมมูลค่า	ไม่เกิน 0.54% (ยกเว้น)***
ชนิดขายคืนหน่วยลงทุนอัตโนมัติ	ไม่เกิน 0.54% (ยกเว้น)***
ชนิดผู้ลงทุนกลุ่ม	ไม่เกิน 0.54% (ยกเว้น)***
ชนิดผู้ลงทุนพิเศษ	ไม่เกิน 0.54% (ยกเว้น)**
ค่าใช้จ่ายอื่นๆ	
ชนิดสะสมมูลค่า	ไม่เกิน 2.14% (ปัจจุบัน 0.017%)
ชนิดขายคืนหน่วยลงทุนอัตโนมัติ	ไม่เกิน 2.14% (ปัจจุบัน 0.017%)
ชนิดผู้ลงทุนกลุ่ม	ไม่เกิน 2.14% (ปัจจุบัน 0.017%)
ชนิดผู้ลงทุนพิเศษ	ไม่เกิน 2.14%
รวมค่าใช้จ่ายทั้งหมด	
ชนิดสะสมมูลค่า	ไม่เกิน 2.68% (ปัจจุบัน 0.5936%)***
ชนิดขายคืนหน่วยลงทุนอัตโนมัติ	ไม่เกิน 2.68% (ปัจจุบัน 0.5936%)***
ชนิดผู้ลงทุนกลุ่ม	ไม่เกิน 2.14% (ปัจจุบัน 0.5936%)***
ชนิดผู้ลงทุนพิเศษ	ไม่เกิน 2.14% (ปัจจุบัน 0.0402%)

*ข้อมูล 1 ร.ศ. 61 - 30 พ.ย. 62; ค่าธรรมเนียมเป็นอัตราที่รวมภาษีมูลค่าเพิ่ม ภาษีธุรกิจเฉพาะ หรือภาษีอื่นใดในทำนองเดียวกันไว้แล้ว

**ปีผลตั้งแต่วันที่ 3 ก.พ. 2563 เป็นต้นไป

***ปีผลตั้งแต่วันที่ 2 มี.ย. 2563 เป็นต้นไป

สัดส่วนของประเภททรัพย์สินที่กองทุนรวมลงทุน



1. หุ้นกู้บริษัท 51.77%
2. พันธบัตรรัฐบาล 38.24%
3. พันธบัตรธนาคารแห่งประเทศไทย ระยะสั้นอายุไม่เกิน 1 ปี 5.61%
4. บัญชีเงินฝากออมทรัพย์ - ลงทุน 3.82%
5. บัญชีเงินฝากออมทรัพย์ 0.82%
6. สินทรัพย์อื่น (รายการค้างรับ/ค้างจ่าย) -0.25%

ผลการดำเนินงาน



*ผลการดำเนินงานในอดีต มิได้เป็นสิ่งยืนยันถึงผลการดำเนินงานในอนาคต
 หมายเหตุ : เป็นข้อมูล ณ วันที่ 31 ธันวาคม 2563 ทั้งนี้ ผู้ลงทุนสามารถดูข้อมูลที่
 เป็นปัจจุบันได้ที่ www.principal.th

ชื่อทรัพย์สินและการลงทุนสูงสุด 5 อันดับแรก

ชื่อทรัพย์สินและการลงทุนสูงสุด 5 อันดับแรก	อันดับความนำเชื่อถือ	% ของ NAV
พันธบัตรรัฐบาลประเภทอัตราดอกเบี้ยแปรผันตามการเปลี่ยนแปลงของเงินเพื่อ ในปีงบประมาณ พ.ศ.2554	N/A	12.25
พันธบัตรรัฐบาลในปีงบประมาณ พ.ศ. 2563 ครั้งที่ 18	N/A	11.49
พันธบัตรรัฐบาลเพื่อการบริหารหนี้เงินกู้โครงการ ในปีงบประมาณ พ.ศ.2559 ครั้งที่ 1	N/A	7.78
ธนาคาร ซีไอเอ็มบี ไทย จำกัด (มหาชน) – เงินฝากออมทรัพย์ - ลงทุน	N/A	3.81
พันธบัตรรัฐบาลเพื่อการปรับโครงสร้างหนี้ ในปีงบประมาณ พ.ศ. 2563 ครั้งที่ 1	N/A	3.00

หมายเหตุ : เป็นข้อมูล ณ วันที่ 31 ธันวาคม 2563 ทั้งนี้ ผู้ลงทุนสามารถดูข้อมูลที่
 เป็นปัจจุบันได้ที่ www.principal.th

	ผลการดำเนินงานย้อนหลัง						
	YTD	3 เดือน	6 เดือน	1 ปี ¹	3 ปี ¹	5 ปี ¹	ตั้งแต่จัดตั้งกองทุน ¹
IFIXED-A (%)	1.65	0.91	1.26	1.65	1.96	1.97	2.57
Benchmark (%)*	2.58	0.55	0.59	2.58	4.98	3.91	3.92
Information Ratio ²	-1.63	5.52	4.34	-1.63	-2.69	-2.16	-1.61
ความผันผวนของผลการดำเนินงาน (%)	0.81	0.33	0.39	0.81	0.68	0.62	0.68
IFIXED-R (%)	1.65	0.91	1.26	1.65	1.97	1.98	2.59
Benchmark (%)*	2.58	0.55	0.59	2.58	4.98	3.91	3.92
Information Ratio ²	-1.63	5.55	4.36	-1.63	-2.69	-2.16	-1.59
ความผันผวนของผลการดำเนินงาน (%)	0.81	0.33	0.39	0.81	0.68	0.61	0.68
IFIXED-C (%)	1.65	0.91	1.26	1.65	2.14	2.08	3.25
Benchmark (%)*	2.58	0.55	0.59	2.58	4.98	3.91	3.91
Information Ratio ²	-1.63	5.56	4.36	-1.63	-2.53	-2.05	-0.27
ความผันผวนของผลการดำเนินงาน (%)	0.81	0.33	0.39	0.81	0.84	0.72	2.30
IFIXED-X (%)	2.24	1.04	1.53	2.23	n/a	n/a	2.39
Benchmark (%)*	2.58	0.55	0.59	2.58	n/a	n/a	3.03
Information Ratio ²	-0.61	7.45	6.03	-0.61	n/a	n/a	-1.04
ความผันผวนของผลการดำเนินงาน (%)	0.82	0.34	0.40	0.82	n/a	n/a	0.78

¹ ต่อปี (Annualized Return) หากกองทุนจัดตั้งมาแล้ว 1 ปีขึ้นไป

²Information Ratio: แสดงความสามารถของผู้จัดการกองทุนในการสร้างผลตอบแทน เมื่อเทียบกับความเสี่ยง

*เกณฑ์มาตรฐานที่ใช้: GovBond 1-3Yrs NTR Index 50% + MTMCorpA-up 1-3Yrs NTR Index 25% + Avg12MFixed(BBL,KBANK,SCB) 25% (source: ThaiBMA ณ วันที่ 31 ธันวาคม 2563) มีผลตั้งแต่วันที่ 11 ก.ย. 2563 เป็นต้นไป ก่อนหน้านั้นใช้เกณฑ์มาตรฐาน GovBond NTR Index 50.00% + MTMCorpBBBup NTR Index 50.00% (16 ก.ย. 2562 – 10 ก.ย. 2563)

คำอธิบายเพิ่มเติม

1. การเปลี่ยนแปลงเกณฑ์มาตรฐานที่ใช้วัดผลการดำเนินงานในช่วงแรกอาจทำให้ผลการดำเนินงานของกองทุนรวมดีขึ้นเมื่อเปรียบเทียบกับตัวชี้วัดมาตรฐาน เนื่องจากตราสารหนี้ที่กองทุนลงทุนบางส่วนไม่มีภาระภาษี ขณะที่ตัวชี้วัดมาตรฐานใหม่คำนวณจากสมมติฐานตราสารหนี้ทั้งหมดเสียภาษี

2. NTR หมายถึง ผลตอบแทนรวมสุทธิหลังหักภาษี (Net TRN index) ซึ่งจัดทำโดยสมาคมตลาดตราสารหนี้ไทย (ThaiBMA) ตั้งแต่วันที่ 20 สิงหาคม 2562

**ผลการดำเนินงานในอดีต มิได้เป็นสิ่งยืนยันถึงผลการดำเนินงานในอนาคต

ประวัติการจ่ายเงินปันผล/ การรับซื้อคืนหน่วยลงทุนอัตโนมัติ

ครั้งที่	วันปิดสมุดทะเบียน	อัตราการจ่ายเงินปันผล/ อัตราการรับซื้อคืนหน่วยลงทุนอัตโนมัติ (บาท/หน่วย)	
		ชนิดขายคืนหน่วยลงทุนอัตโนมัติ (Class R)	
ครั้งที่ 1	Q2/2555	29 มี.ย. 55	-
ครั้งที่ 2	Q3/2555	28 ก.ย. 55	-
ครั้งที่ 3	Q4/2555	28 ธ.ค. 55	-
ครั้งที่ 4	Q1/2556	29 มี.ค. 56	-
ครั้งที่ 5	Q2/2556	28 มี.ย. 56	0.10
ครั้งที่ 6	Q3/2556	30 ก.ย. 56	0.10
ครั้งที่ 7	Q4/2556	27 ธ.ค. 56	0.10
ครั้งที่ 8	Q1/2557	31 มี.ค. 57	0.10
ครั้งที่ 9	Q2/2557	30 มี.ย. 57	0.105
ครั้งที่ 10	Q3/2557	30 ก.ย. 57	0.106
ครั้งที่ 11	Q4/2557	30 ธ.ค. 57	0.107
ครั้งที่ 12	Q1/2558	31 มี.ค. 58	0.108
ครั้งที่ 13	Q2/2558	30 มี.ย. 58	0.072
ครั้งที่ 14	Q3/2558	30 ก.ย. 58	0.033
ครั้งที่ 15	Q4/2558	30 ธ.ค. 58	0.048
ครั้งที่ 16	Q1/2559	31 มี.ค. 59	0.080
ครั้งที่ 17	Q2/2559	30 มี.ย. 59	0.008
ครั้งที่ 18	Q3/2559	30 ก.ย. 59	0.048
ครั้งที่ 19	Q4/2559	30 ธ.ค. 59	0.008
ครั้งที่ 20	Q1/2560	31 มี.ค. 60	0.056
ครั้งที่ 21	Q2/2560	30 มี.ย. 60	0.040
ครั้งที่ 22	Q3/2560	29 ก.ย. 60	0.064
ครั้งที่ 23	Q4/2560	29 ธ.ค. 60	0.048
ครั้งที่ 24	Q1/2561	30 มี.ค. -61	0.056
ครั้งที่ 25	Q2/2561	29 มี.ย. 61	0.056
ครั้งที่ 26	Q3/2561	28 ก.ย. 61	0.056
ครั้งที่ 27	Q4/2561	28 ธ.ค. 61	0.037
ครั้งที่ 28	Q1/2562	29 มี.ค. 62	0.041
ครั้งที่ 29	Q2/2562	28 มี.ย. 62	0.066
ครั้งที่ 30	Q3/2562	30 ก.ย. 62	0.070
ครั้งที่ 31	Q4/2562	30 ธ.ค. 62	0.03
ครั้งที่ 32	Q1/2563	31 มี.ค. 63	0.10
ครั้งที่ 33	Q2/2563	30 มี.ย. 63	0.10
ครั้งที่ 34	Q3/2563	30 ก.ย. 63	0.10
ครั้งที่ 35	Q4/2563	30 ธ.ค. 63	0.10
รวม			2.143

หมายเหตุ : เป็นข้อมูล ณ วันที่ 31 ธันวาคม 2563

ทั้งนี้ โปรดศึกษารายละเอียดเงื่อนไขการจ่ายเงินปันผลเพิ่มเติมในหนังสือชี้ชวนส่วนข้อมูลโครงการ

- เนื่องจากกองทุนมีนโยบายลงทุนในต่างประเทศ กองทุนอาจมีความเสี่ยงด้านอัตราแลกเปลี่ยน ผู้ลงทุนอาจขาดทุนหรือได้รับกำไรจากอัตราแลกเปลี่ยน/หรือได้รับเงินคืนต่ำกว่าเงินลงทุนเริ่มแรกได้ แต่อย่างไรก็ตาม กองทุนจะป้องกันความเสี่ยงจากอัตราแลกเปลี่ยนไม่น้อยกว่าร้อยละ 90 ของมูลค่าทรัพย์สินที่ลงทุน
- การลงทุนในหน่วยลงทุน มิใช่การฝากเงิน และมีความเสี่ยงของการลงทุน ผู้ลงทุนอาจได้รับเงินลงทุนคืนมากกว่าหรือน้อยกว่าเงินลงทุนเริ่มแรกก็ได้ ดังนั้น ผู้ลงทุนควรลงทุนในกองทุนนี้ เมื่อเห็นว่าการลงทุนในกองทุนรวมนี้ เหมาะสมกับวัตถุประสงค์การลงทุนของผู้ลงทุน และผู้ลงทุนยอมรับความเสี่ยงที่อาจเกิดขึ้นจากการลงทุนได้
- ในสถานการณ์ไม่ปกติ ผู้ถือหน่วยลงทุนอาจไม่สามารถขายคืนหน่วยลงทุน หรืออาจได้รับชำระค่าขายคืนหน่วยลงทุนล่าช้ากว่าระยะเวลาที่กำหนดไว้ในหนังสือชี้ชวน
- ผู้ลงทุนควรศึกษาข้อมูลในหนังสือชี้ชวนให้เข้าใจและควรเก็บหนังสือชี้ชวนไว้เป็นข้อมูล เพื่อใช้อ้างอิงในอนาคต และเมื่อมีข้อสงสัยให้สอบถามผู้ติดต่อที่ผู้ลงทุนให้เข้าใจก่อนซื้อหน่วยลงทุน
- ผู้ลงทุนควรทำความเข้าใจลักษณะสินค้า(กองทุนรวม) เงื่อนไข ผลตอบแทนและความเสี่ยงก่อนตัดสินใจลงทุน
- เอกสารฉบับนี้จัดทำขึ้นเพื่อวัตถุประสงค์ในการเผยแพร่ข้อมูลเป็นการทั่วไป โดยไม่มุ่งหมายให้ถือเป็นคำแนะนำหรือการเชิญชวนให้บุคคลใดทำการซื้อ และ/หรือ ขายผลิตภัณฑ์ด้านการลงทุนประเภทต่าง ๆ ตามที่ปรากฏในเอกสารฉบับนี้ และไม่ถือเป็นการให้คำปรึกษาหรือคำแนะนำเกี่ยวกับการทำธุรกรรมที่เกี่ยวข้องกับผลิตภัณฑ์ด้านการลงทุนของบริษัทต่าง ๆ ตามที่ระบุไว้ในเอกสารนี้แต่อย่างใด

ผู้ลงทุนสามารถสอบถามข้อมูลเพิ่มเติมรับหนังสือชี้ชวน โครงการ และข้อผูกพันได้ที่บริษัทจัดการและผู้สนับสนุนการขายและรับซื้อคืนหน่วยลงทุน ได้ที่ โทร 0-2686-9595 ตั้งแต่ 8.30 น. ถึง 17.00 น. วันจันทร์-ศุกร์ (ยกเว้นวันหยุดนักขัตฤกษ์)

บริษัทหลักทรัพย์จัดการกองทุน พรินซิเพิล จำกัด

44 อาคาร ซีไอเอ็มบี ไทย ชั้น 16 ถนนหลังสวน แขวง ลุมพินี เขตปทุมวัน กรุงเทพฯ 10330 โทร 0-2686-9595 เว็บไซต์: www.principal.th

หนังสือชี้ชวนส่วนสรุปข้อมูลสำคัญ

ข้อมูล ณ วันที่ 31 ธันวาคม 2563

กองทุนเปิดพริન્ซิเพิล คอร์ ฟิกซ์ อินคัม

Principal Core Fixed Income Fund

PRINCIPAL iFIXED

(ชนิดผู้ลงทุนกลุ่ม : PRINCIPAL iFIXED-C)



บริษัทหลักทรัพย์จัดการกองทุน พริન્ซิเพิล จำกัด

การเข้าร่วมต่อต้านทุจริต : ได้รับการรับรอง CAC

กองทุนตราสารหนี้
กองทุนที่ลงทุนแบบมีความเสี่ยงทั้งในและต่างประเทศ



คุณกำลังจะลงทุนอะไร?



กองทุนรวมนี้เหมาะกับใคร?



คุณต้องระวังอะไรเป็นพิเศษ?



สัดส่วนของประเภททรัพย์สินที่ลงทุน



ค่าธรรมเนียม



ผลการดำเนินงาน



ข้อมูลอื่น ๆ

การลงทุนในกองทุนรวมไม่ใช่การฝากเงิน



คุณกำลังจะลงทุนอะไร?

นโยบายการลงทุน

กองทุนมีนโยบายลงทุนในหรือมีไว้ซึ่งตราสารแห่งหนึ่ง ตราสารทางการเงิน และ/หรือเงินฝากที่เสนอขายทั้งในประเทศและ/หรือต่างประเทศ ที่ออกโดยภาครัฐบาล รัฐวิสาหกิจ สถาบันการเงิน และ/หรือ ภาคเอกชนที่ได้รับการจัดอันดับความน่าเชื่อถือจากสถาบันการจัดอันดับความน่าเชื่อถือที่ได้รับการยอมรับจากสำนักงานคณะกรรมการ ก.ล.ต. โดยมีอันดับความน่าเชื่อถือของตราสารหรือของผู้ออกตราสารอยู่ในอันดับที่สามารถลงทุนได้ (Investment Grade) ในกรณีตราสารดังกล่าวเป็น Subordinated Debt จะต้องได้รับอันดับความน่าเชื่อถือของตราสาร (Issue Rating) อยู่ในอันดับที่สามารถลงทุนได้ (Investment Grade) เท่านั้น กองทุนจะนำเงินไปลงทุนในต่างประเทศไม่เกินร้อยละ 79 ของมูลค่าทรัพย์สินสุทธิของกองทุน

กองทุนอาจทำธุรกรรมการยืมและให้ยืมหลักทรัพย์ หรือธุรกรรมการซื้อโดยมีสัญญาขายคืน (Reverse Repo) และการกู้ยืมและการขายโดยมีสัญญาขายคืน (Repo) รวมถึงลงทุนในหลักทรัพย์หรือทรัพย์สินอื่นใด หรือหาดอกผลโดยวิธีอื่นอย่างใดอย่างหนึ่งหรือหลายอย่างตามที่ประกาศคณะกรรมการ ก.ล.ต. หรือประกาศสำนักงานคณะกรรมการ ก.ล.ต. กำหนด หรือตราสารที่มีลักษณะของสัญญาซื้อขายล่วงหน้าแฝง (Structured Note) โดยเป็นไปตามหลักเกณฑ์หรือได้รับความเห็นชอบจากสำนักงานคณะกรรมการ ก.ล.ต.

กองทุนอาจพิจารณาลงทุนในตราสารหนี้ในประเทศที่มีลักษณะคล้ายเงินฝาก เงินฝากในสถาบันการเงินตามกฎหมายไทย ที่มีอายุของตราสารหรือสัญญา หรือระยะเวลาการฝากเงิน แล้วแต่กรณี และบริษัทจัดการอาจลงทุนในเงินฝากต่างประเทศ รวมทั้งลงทุนในหลักทรัพย์ หรือทรัพย์สินอื่น หรือการหาดอกผลโดยวิธีอื่นตามที่ระบุไว้ในโครงการหรือตามที่คณะกรรมการ ก.ล.ต. หรือสำนักงานคณะกรรมการ ก.ล.ต. ประกาศกำหนด

กองทุนอาจลงทุนในสัญญาซื้อขายล่วงหน้า (Derivatives) เช่น สัญญาซื้อขายล่วงหน้าที่มีสินค้าที่มีตัวแปรเป็นอัตราดอกเบี้ย, สัญญาเครดิตอนุพันธ์ เป็นต้น เพื่อเพิ่มประสิทธิภาพการบริหารการลงทุน (Efficient Portfolio Management) โดยมีวัตถุประสงค์เพื่อลดความเสี่ยง, ลดค่าใช้จ่าย, เพิ่มรายได้ของกองทุน ตามที่คณะกรรมการ ก.ล.ต. หรือสำนักงานคณะกรรมการ ก.ล.ต. ประกาศกำหนด โดยพิจารณาจากสภาวะตลาดในขณะนั้น กฎข้อบังคับ และปัจจัยอื่น ๆ ที่เกี่ยวข้อง เช่น ทิศทางราคาหลักทรัพย์ รวมถึงค่าใช้จ่ายในการป้องกันความเสี่ยง เป็นต้น

ในกรณีที่มีการลงทุนในต่างประเทศกองทุนจะลงทุนในสัญญาซื้อขายล่วงหน้า (Derivatives) เพื่อป้องกันความเสี่ยงจากอัตราแลกเปลี่ยน (Hedging) ไม่น้อยกว่าร้อยละ 90 ของมูลค่าทรัพย์สินที่ลงทุนในต่างประเทศ และอาจลงทุนในหรือมีไว้ซึ่งตราสารหนี้ที่ไม่ได้รับการจัดอันดับความน่าเชื่อถือ (Unrated Securities) และตราสารหนี้ที่มีอันดับความน่าเชื่อถือของตราสารหรือผู้ออก (Issue/Issuer) ต่ำกว่าที่สามารถลงทุนได้ (Non-Investment Grade) ตามเกณฑ์ที่สำนักงานคณะกรรมการ ก.ล.ต. ประกาศกำหนด

กลยุทธ์ในการบริหารกองทุน

มุ่งหวังให้ผลการดำเนินงานของกองทุนสูงกว่าดัชนีชี้วัด (Active Management)



กองทุนรวมนี้เหมาะกับใคร?

- เหมาะสำหรับผู้ลงทุนทั่วไป ที่ต้องการแสวงหาโอกาสในการสร้างผลตอบแทนจากการลงทุนในตราสารหนี้ ทั้งใน และ/หรือ ต่างประเทศ โดยเข้าใจความผันผวนและยอมรับความเสี่ยงจากการลงทุนในตราสารดังกล่าวได้
- เหมาะสำหรับผู้ลงทุนประเภทกลุ่มบุคคล นิติบุคคล/สถาบันที่บริษัทจัดการกำหนด โดยในเบื้องต้นบริษัทจัดการจะกำหนดสำหรับผู้ลงทุนกองทุนส่วนบุคคล กองทุนสำรองเลี้ยงชีพภายใต้การบริหารของบริษัทจัดการ ผู้ลงทุนกลุ่มยูนิลีทิงค์ เท่านั้น โดยเปิดโอกาสให้ผู้ลงทุนรับรายได้จากส่วนต่างจากการลงทุน (Capital Gain) และสะสมผลประโยชน์จากการลงทุน (Total return)
- เหมาะสำหรับผู้ลงทุนที่คาดหวังผลตอบแทนที่สูงกว่าเงินฝาก และยอมรับผลตอบแทนที่อาจต่ำกว่าหุ้นได้
- เหมาะสำหรับผู้ลงทุนที่ต้องการสภาพคล่องในการซื้อขายได้ก่อนหน่วยลงทุนได้ทุกวันทำการ

กองทุนรวมนี้ไม่เหมาะกับใคร

- ผู้ลงทุนที่เน้นการได้รับผลตอบแทนในจำนวนเงินที่แน่นอนหรือรักษาเงินต้นให้อยู่ครบ



ทำอย่างไรหากยังไม่เข้าใจนโยบาย และความเสี่ยงของกองทุนนี้

- อ่านหนังสือชี้ชวนฉบับเต็มหรือสอบถามผู้สนับสนุนการขายและบริษัทจัดการ
- **อย่าลงทุนหากไม่เข้าใจลักษณะและความเสี่ยงของกองทุนรวมนี้ดีพอ**



คุณต้องระวังอะไรเป็นพิเศษ?

- การเปลี่ยนแปลงเพิ่มขึ้นของอัตราดอกเบี้ยจากการลงทุนในตราสารหนี้ อาจทำให้เกิดการขาดทุนในการลงทุนของผู้ลงทุนได้
- ความสามารถในการชำระดอกเบี้ยและเงินต้นของผู้ออกตราสาร อย่างไรก็ตามกองทุนเปิดพริ้นซิเพิล คอร์ ฟิกซ์ อินคัม มีนโยบายลงทุนในตราสารหนี้ภาครัฐหรือเอกชนที่มีคุณภาพ และมีความสามารถในการชำระดอกเบี้ยและเงินต้นสูง
- กองทุนอาจลงทุนในสัญญาซื้อขายล่วงหน้าเพื่อเพิ่มประสิทธิภาพการบริหารการลงทุน(Efficient Portfolio Management) กองทุนจึงมีความเสี่ยงมากกว่ากองทุนรวมที่ลงทุนในหลักทรัพย์อ้างอิงโดยตรง เนื่องจากใช้เงินลงทุนในจำนวนที่น้อยกว่า จึงมีกำไร/ขาดทุนสูงกว่าการลงทุนในหลักทรัพย์อ้างอิงโดยตรง
- กองทุนอาจจะลงทุนในตราสารที่มีลักษณะของสัญญาซื้อขายล่วงหน้าแฝง (Structured Note) ซึ่งเป็นไปตามหลักเกณฑ์หรือได้รับความเห็นชอบจากสำนักงานคณะกรรมการ ก.ล.ต. กองทุนจึงมีความเสี่ยงเนื่องจากการลงทุนในตราสารดังกล่าว
- เนื่องจากกองทุนมีนโยบายลงทุนในต่างประเทศ กองทุนอาจมีความเสี่ยงด้านอัตราแลกเปลี่ยน ผู้ลงทุนอาจขาดทุนหรือได้รับกำไรจากอัตราแลกเปลี่ยนหรือได้รับเงินคืนต่ำกว่าเงินลงทุนเริ่มแรกได้ (แต่อย่างไรก็ตามกองทุนจะป้องกันความเสี่ยงจากอัตราแลกเปลี่ยนไม่น้อยกว่าร้อยละ 90 ของมูลค่าทรัพย์สินที่ลงทุนในต่างประเทศ)
- กองทุนอาจลงทุนในหรือมีไว้ซึ่งสัญญาซื้อขายล่วงหน้า เพื่อแสวงหาผลประโยชน์ตอบแทน ทำให้กองทุนรวม/เปิดนี้มีความเสี่ยงมากกว่ากองทุนรวมอื่น จึงเหมาะสมกับผู้ลงทุนที่ต้องการผลตอบแทนสูงและรับความเสี่ยงได้สูงกว่าผู้ลงทุนทั่วไป

แผนภาพแสดงตำแหน่งความเสี่ยงของกองทุนรวม



ปัจจัยความเสี่ยงที่สำคัญ

ความเสี่ยงจากการผิดนัดชำระหนี้ของผู้ออกตราสาร

อันดับความน่าเชื่อถือส่วนใหญ่ของกองทุน

GOV/AAA	AA,A	BBB	Non-investment grade/unrated
ต่ำ			สูง

หมายเหตุ: แรเงากรณีที่กองทุนต่างประเทศลงทุนในอันดับความน่าเชื่อถือ (credit rating) นั้นเกินกว่า 20% ของ NAV

ความเสี่ยงจากความผันผวนของราคา

หลักทรัพย์

อายุเฉลี่ยของทรัพย์สินที่ลงทุน

ต่ำกว่า 3 เดือน	3 เดือนถึง 1 ปี	1 ปี ถึง 3 ปี	3 ปี ถึง 5 ปี	มากกว่า 5 ปี
ต่ำ				สูง

ความผันผวนของผลการดำเนินงาน (SD)

<5%	5-10%	10-15%	15-25%	>25%
ต่ำ				สูง

*ค่าSD แสดงความผันผวนของกองทุน

ย้อนหลัง 5 ปี (หรือตั้งแต่จัดตั้งกองทุน กรณียังไม่ครบ 5 ปี)

ความเสี่ยงจากการเปลี่ยนแปลงของอัตราแลกเปลี่ยน

การป้องกันความเสี่ยง fx

ทั้งหมด/เกือบทั้งหมด	บางส่วน	ดูลยพินิจ	ไม่ป้องกัน
ต่ำ			สูง

ความเสี่ยงจากการกระจุกตัวลงทุนในผู้ออกรายใดรายหนึ่ง

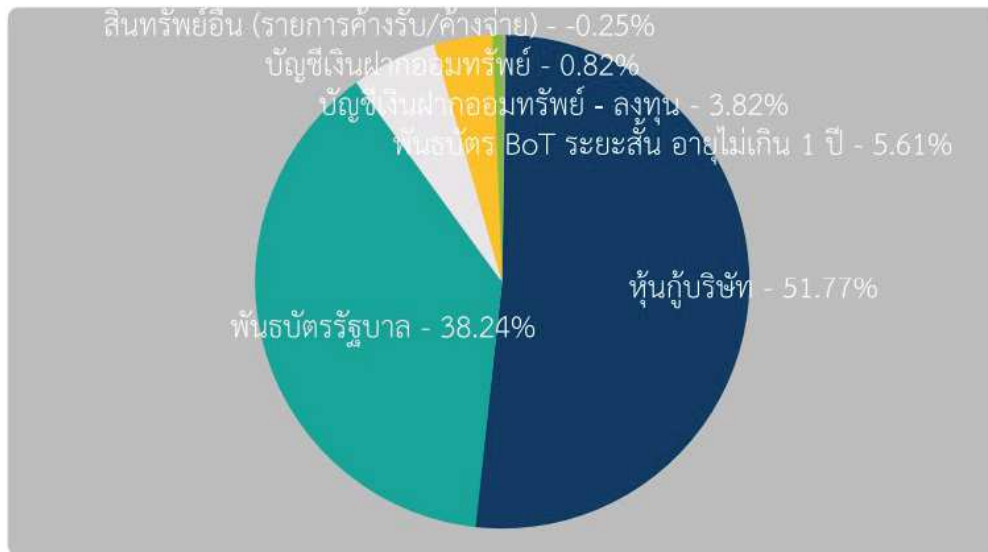
การกระจุกตัวลงทุนในผู้ออกตราสาร

≤10%	10-20%	20-50%	50-80%	>80%
------	--------	--------	--------	------

(High Issuer Concentration Risk)



สัดส่วนของประเภททรัพย์สินที่ลงทุน

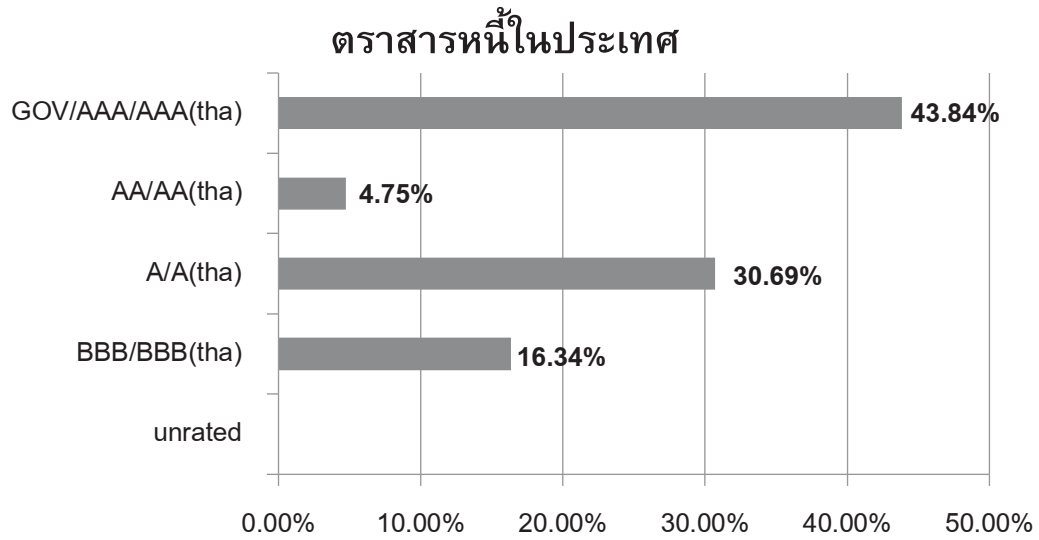


ชื่อทรัพย์สินและการลงทุนสูงสุด 5 อันดับแรก

ชื่อทรัพย์สิน	Credit Rating	%ของ NAV
พันธบัตรรัฐบาลประเภทอัตราดอกเบี้ยแปรผันตามการเปลี่ยนแปลงของเงินเฟ้อ ในปีงบประมาณ พ.ศ.2554	N/A	12.25
พันธบัตรรัฐบาลในปีงบประมาณ พ.ศ. 2563 ครั้งที่ 18	N/A	11.49
พันธบัตรรัฐบาลเพื่อการบริหารหนี้เงินกู้โครงการ ในปีงบประมาณ พ.ศ.2559 ครั้งที่ 1	N/A	7.78
ธนาคาร ซีไอเอ็มบี ไทย จำกัด (มหาชน) – เงินฝากออมทรัพย์ - ลงทุน	N/A	3.81
พันธบัตรรัฐบาลเพื่อการปรับโครงสร้างหนี้ ในปีงบประมาณ พ.ศ. 2563 ครั้งที่ 1	N/A	3.00

หมายเหตุ : ข้อมูล ณ วันที่ 31 ธันวาคม 2563 ทั้งนี้คุณสามารถดูข้อมูลที่เป็นปัจจุบันได้ที่ www.principal.th

น้ำหนักการลงทุนตามอันดับความน่าเชื่อถือ



หมายเหตุ : ข้อมูล ณ วันที่ 31 ธันวาคม 2563 ทั้งนี้คุณสามารถดูข้อมูลที่เป็นปัจจุบันได้ที่ www.principal.th



ค่าธรรมเนียม

*ค่าธรรมเนียมมีผลกระทบต่อผลตอบแทนที่คุณจะได้รับ
ดังนั้น คุณควรพิจารณาการเรียกเก็บค่าธรรมเนียมดังกล่าวก่อนการลงทุน *

ค่าธรรมเนียมที่เรียกเก็บจากกองทุนรวม (% ต่อปีของ NAV)**



หมายเหตุ: *ข้อมูล 1 ธ.ค. 61 - 30 พ.ย. 62; ค่าธรรมเนียมเป็นอัตราที่รวมภาษีมูลค่าเพิ่ม ภาษีธุรกิจเฉพาะ หรือภาษีอื่นใดในทำนองเดียวกันไว้แล้ว
การยกเว้นค่าธรรมเนียมนายทะเบียนมีผลตั้งแต่วันที่ 2 มิ.ย. 2563 เป็นต้นไป

ค่าธรรมเนียมที่เรียกเก็บจากผู้ถือหน่วย (% ของมูลค่าซื้อขาย)

รายการ	สูงสุดไม่เกิน	ปัจจุบัน
ค่าธรรมเนียมขาย	ไม่เกินร้อยละ 0.33	ยกเว้น
ค่าธรรมเนียมการรับซื้อคืน	ไม่เกินร้อยละ 0.33	ยกเว้น
ค่าธรรมเนียมการสับเปลี่ยนหน่วยลงทุน	ตามค่าธรรมเนียมขายและรับซื้อคืน	ตามค่าธรรมเนียมขายและรับซื้อคืน

หมายเหตุ: ค่าธรรมเนียมเป็นอัตราที่รวมภาษีมูลค่าเพิ่ม ภาษีธุรกิจเฉพาะ หรือภาษีอื่นใดในทำนองเดียวกันไว้แล้ว

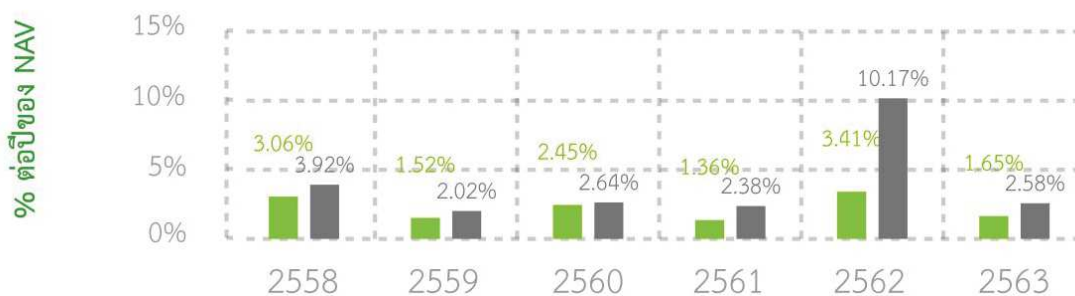


ผลการดำเนินงานในอดีต

* ผลการดำเนินงานในอดีต มิได้เป็นสิ่งยืนยันถึงผลการดำเนินงานในอนาคต *

1. แบบย้อนหลังตามปีปฏิทิน

■ กองทุนรวม
■ BENCHMARK



2. ตัวชี้วัดที่ใช้เปรียบเทียบผลการดำเนินงานของกองทุน :

- 1) ผลตอบแทนรวมสุทธิของดัชนีพันธบัตรรัฐบาลอายุ 1 - 3 ปี ของสมาคมตลาดตราสารหนี้ไทย สัดส่วน 50%
- 2) ผลตอบแทนรวมสุทธิของดัชนีตราสารหนี้ภาคเอกชน Mark-to-Market ที่มีอันดับความน่าเชื่อถือของผู้ออกตราสารอยู่ในระดับ A- ขึ้นไป อายุ 1 - 3 ปี ของสมาคมตลาดตราสารหนี้ไทย สัดส่วน 25%
- 3) อัตราดอกเบี้ยเงินฝากประจำ 1 ปี วงเงินน้อยกว่า 5 ล้านบาท เฉลี่ยของ 3 ธนาคารพาณิชย์ขนาดใหญ่ ได้แก่ ธนาคารกรุงเทพ ธนาคารกสิกรไทย และธนาคารไทยพาณิชย์ หลังหักภาษี สัดส่วน 25%

คำอธิบายเพิ่มเติม

1. การเปลี่ยนแปลงมาตรฐานที่ใช้วัดผลการดำเนินงานในช่วงแรกอาจทำให้ผลการดำเนินงานของกองทุนรวมดีขึ้นเมื่อเปรียบเทียบกับตัวชี้วัดมาตรฐาน เนื่องจากตราสารหนี้ที่กองทุนลงทุนบางส่วนไม่มีภาระภาษี ขณะที่ตัวชี้วัดมาตรฐานใหม่คำนวณจากสมมติฐานตราสารหนี้ทั้งหมดเสียภาษี
2. NTR หมายถึง ผลตอบแทนรวมสุทธิหลังหักภาษี (Net TRN index) ซึ่งจัดทำโดยสมาคมตลาดตราสารหนี้ไทย (ThaiBMA) ตั้งแต่วันที่ 20 สิงหาคม 2562

3. กองทุนนี้เคยมีผลขาดทุนสูงสุดในช่วงเวลา 5 ปี คือ -1.08%

*กรณีกองทุนจัดตั้งไม่ครบ 5 ปี จะแสดงค่าที่เกิดขึ้นนับตั้งแต่จัดตั้งกองทุน

4. ความผันผวนของผลการดำเนินงาน (Standard Deviation) คือ 0.72% ต่อปี

*กรณีกองทุนจัดตั้งไม่ครบ 5 ปี จะแสดงค่าที่เกิดขึ้นนับตั้งแต่จัดตั้งกองทุน

5. ความผันผวนของส่วนต่างผลการดำเนินงานและดัชนีชี้วัด (Tracking Error : TE) คือ 0.90% ต่อปี

6. ประเภทกองทุนรวมเพื่อใช้เปรียบเทียบผลการดำเนินงาน ณ จุดขาย คือ Mid Term General Bond

7. ผลการดำเนินงานย้อนหลังแบบปักหมุด

กองทุน	YTD	3 เดือน	Percentile	6 เดือน	Percentile	1ปี	Percentile	3ปี	Percentile	5ปี	Percentile	ตั้งแต่จัดตั้ง กองทุน
ผลตอบแทนกองทุนรวม	1.65%	0.91%	50	1.26%	50	1.65%	50	2.14%	25	2.08%	25	3.25%
ผลตอบแทนตัวชี้วัด	2.58%	0.55%	95	0.59%	95	2.58%	5	4.98%	5	3.91%	5	3.91%
ความผันผวนของ กองทุน	0.81%	0.33%	50	0.39%	75	0.81%	50	0.84%	50	0.72%	50	2.30%
ความผันผวนของ ตัวชี้วัด	0.78%	0.15%	5	0.17%	5	0.78%	25	2.71%	95	2.15%	95	0.95%

*เป็นข้อมูล ณ วันที่ 31 ธันวาคม 2563 คุณสามารถดูข้อมูลที่เป็นปัจจุบันได้ที่ www.principal.th

ผลตอบแทนที่มีอายุเกินหนึ่งปี จะแสดงเป็นผลตอบแทนต่อปี



ข้อมูลอื่น ๆ

นโยบายการจ่ายเงินปันผล	ไม่มี										
ผู้ดูแลผลประโยชน์	ธนาคารสแตนดาร์ดชาร์เตอร์ด (ไทย) จำกัด (มหาชน)										
วันที่จดทะเบียน	7 ธันวาคม 2555										
อายุโครงการ	ไม่กำหนด										
จำนวนเงินลงทุนของโครงการ	10,000 ล้านบาท (1,103.81 ล้านบาท)										
ชื่อและขายคืนหน่วยลงทุน	<p>วันทำการซื้อหน่วยลงทุน : ทุกวันทำการตั้งแต่เวลาเริ่มทำการถึงเวลา 15:30 น. มูลค่าขั้นต่ำของการซื้อครั้งแรก : 1 บาท มูลค่าขั้นต่ำของการซื้อครั้งถัดไป : 1 บาท</p> <p>วันทำการขายคืนหน่วยลงทุน: ทุกวันทำการตั้งแต่เวลาเริ่มทำการถึงเวลา 15.00 น. มูลค่าขั้นต่ำของการขายคืน : ไม่กำหนด ยอดคงเหลือขั้นต่ำ : ไม่กำหนด ระยะเวลาการรับเงินค่าขายคืน : ภายใน 5 วันทำการ (ประกาศ NAV T+1, คืนเงิน T+2 ธนาคาร CIMBT เวลา 11.30 น. ธนาคาร SCB/ KBANK/ BAY/ TMB/ BBL/ LHBANK/ KK/ TBANK เวลา 13.00 น.) กรณีผู้ลงทุนที่ซื้อกรมธรรม์ประกันชีวิตควบการลงทุน (ยูนิลีค) บริษัทประกันชีวิตจะเป็นผู้รับผิดชอบในการชำระเงินค่าขายคืนหน่วยลงทุนให้กับผู้ลงทุนภายใน 5 วันทำการนับถัดจากวันที่คำสั่งขายคืนหน่วยลงทุนมีผล ทั้งนี้ ผู้ลงทุนสามารถศึกษาข้อกำหนดและเงื่อนไขที่เกี่ยวข้องได้จากกรมธรรม์ประกันภัยชีวิตควบการลงทุน และ/หรือเอกสารประกอบการขายที่จัดทำโดยบริษัทประกันชีวิต คุณสามารถตรวจสอบมูลค่าทรัพย์สินรายวันได้ที่ www.principal.th</p>										
รายชื่อผู้จัดการกองทุน	<table border="1"> <thead> <tr> <th>รายชื่อ</th> <th>วันที่เริ่มบริหารกองทุน</th> </tr> </thead> <tbody> <tr> <td>คุณวิน พรหมแพทย์</td> <td>วันที่เริ่มบริหาร 1 กันยายน 2558</td> </tr> <tr> <td>คุณชนัยกานต์ สวัสดิฤกษ์</td> <td>วันที่เริ่มบริหาร 7 ธันวาคม 2555</td> </tr> <tr> <td>คุณวสุชนม์ ทรายแก้ว</td> <td>วันที่เริ่มบริหาร 7 ธันวาคม 2555</td> </tr> <tr> <td>คุณปิยะศักดิ์ ดวงบัณฑิตกุล</td> <td>วันที่เริ่มบริหาร 29 ตุลาคม 2561</td> </tr> </tbody> </table>	รายชื่อ	วันที่เริ่มบริหารกองทุน	คุณวิน พรหมแพทย์	วันที่เริ่มบริหาร 1 กันยายน 2558	คุณชนัยกานต์ สวัสดิฤกษ์	วันที่เริ่มบริหาร 7 ธันวาคม 2555	คุณวสุชนม์ ทรายแก้ว	วันที่เริ่มบริหาร 7 ธันวาคม 2555	คุณปิยะศักดิ์ ดวงบัณฑิตกุล	วันที่เริ่มบริหาร 29 ตุลาคม 2561
รายชื่อ	วันที่เริ่มบริหารกองทุน										
คุณวิน พรหมแพทย์	วันที่เริ่มบริหาร 1 กันยายน 2558										
คุณชนัยกานต์ สวัสดิฤกษ์	วันที่เริ่มบริหาร 7 ธันวาคม 2555										
คุณวสุชนม์ ทรายแก้ว	วันที่เริ่มบริหาร 7 ธันวาคม 2555										
คุณปิยะศักดิ์ ดวงบัณฑิตกุล	วันที่เริ่มบริหาร 29 ตุลาคม 2561										
PTR	0.9310 <i>กรณีกองทุนรวมที่จดทะเบียนจัดตั้งไม่ถึง 1 ปี จะแสดงค่าที่เกิดขึ้นจริงในช่วงเวลาตั้งแต่วันที่จดทะเบียนถึงวันที่รายงาน</i>										
ผู้สนับสนุนการขายหรือรับซื้อคืน	บริษัทหลักทรัพย์จัดการกองทุน พรินซิเพิล จำกัด หรือผู้สนับสนุนการขายหรือรับซื้อคืนที่ บลจ.พรินซิเพิล แต่งตั้ง										
ติดต่อสอบถามรับหนังสือชี้ชวน ร้องเรียน	บริษัทหลักทรัพย์จัดการกองทุน พรินซิเพิล จำกัด ที่อยู่ : ที่อยู่ 44 อาคาร ซีไอเอ็มบี ไทย ชั้น 16 ถนนหล้าสวน แขวงลุมพินี เขตปทุมวัน กรุงเทพฯ 10330 โทรศัพท์ : 0-2686-9500 หรือ 0-2686-9595 Website : www.principal.th										

ธุรกรรมที่อาจก่อให้เกิดความขัดแย้งทางผลประโยชน์

คุณสามารถตรวจสอบธุรกรรมที่อาจก่อให้เกิดความขัดแย้งทางผลประโยชน์ได้ที่ www.principal.th

- การลงทุนในหน่วยลงทุนไม่ใช่การฝากเงิน รวมทั้งไม่ได้อยู่ภายใต้ความคุ้มครองของสถาบันคุ้มครองเงินฝาก จึงมีความเสี่ยงจากการลงทุนซึ่งผู้ลงทุนอาจไม่ได้รับเงินลงทุนคืนเต็มจำนวน
- ได้รับอนุมัติจัดตั้ง และอยู่ภายใต้การกำกับดูแลของสำนักงาน ก.ล.ต.
- การพิจารณาร่างหนังสือชี้ชวนในการเสนอขายหน่วยลงทุนของกองทุนรวมนี้มีได้เป็นการแสดงว่าสำนักงาน ก.ล.ต. ได้รับรองถึงความถูกต้องของข้อมูลในหนังสือชี้ชวนของกองทุนรวม หรือได้ประกันราคาหรือผลตอบแทนของหน่วยลงทุนที่เสนอขายนั้น ทั้งนี้ บริษัทจัดการกองทุนรวมได้สอบทานข้อมูลในหนังสือชี้ชวนส่วนสรุปข้อมูลสำคัญ ณ วันที่ 31 ธันวาคม 2563 แล้วด้วยความระมัดระวังในฐานะผู้รับผิดชอบในการดำเนินการของกองทุนรวมและขอรับรองว่าข้อมูลดังกล่าวถูกต้องไม่เป็นเท็จ และไม่ทำให้ผู้อื่นสำคัญผิด

คำอธิบายเพิ่มเติม / คำเตือน

ความเสี่ยงจากการผิดนัดชำระหนี้ของผู้ออกตราสาร (**Credit Risk**) หมายถึง การพิจารณาจากอันดับความน่าเชื่อถือของตราสารที่ลงทุน (credit rating) ซึ่งเป็นข้อมูลบอกระดับความสามารถในการชำระหนี้ โดยพิจารณาจากผลการดำเนินงานที่ผ่านมาและฐานะการเงินของผู้ออกตราสาร credit rating ของหุ้นกู้ระยะยาวมีความหมายโดยย่อ ดังต่อไปนี้

ระดับการลงทุน	TRIS	Fitch	Moody's	S&P	คำอธิบาย
ระดับที่นำลงทุน	AAA	AAA(tha)	Aaa	AAA	อันดับเครดิตสูงที่สุด มีความเสี่ยงต่ำที่สุดที่จะไม่สามารถชำระหนี้ได้ตามกำหนด
	AA	AA(tha)	Aa	AA	อันดับเครดิตรองลงมาและถือว่า มีความเสี่ยงต่ำมากที่จะไม่สามารถชำระหนี้ได้ตามกำหนด
	A	A(tha)	A	A	ความเสี่ยงต่ำที่จะไม่สามารถชำระหนี้ได้ตามกำหนด
	BBB	BBB(tha)	Baa	BBB	ความเสี่ยงปานกลางที่จะไม่สามารถชำระหนี้ได้ตามกำหนด
ระดับที่ต่ำกว่านำลงทุน	ต่ำกว่า BBB	ต่ำกว่า BBB(tha)	ต่ำกว่า BBB	ต่ำกว่า BBB	ความเสี่ยงสูง ที่จะไม่สามารถชำระหนี้ได้ตามกำหนด

กรณีกองทุนรวมตราสารหนี้ เกิดจากการเปลี่ยนแปลงของอัตราดอกเบี้ยซึ่งขึ้นกับปัจจัยภายนอก เช่น สภาวะเศรษฐกิจการลงทุน ปัจจัยทางการเมืองทั้งในและต่างประเทศ เป็นต้น โดยราคาตราสารหนี้จะเปลี่ยนแปลงในทิศทางตรงข้ามกับการเปลี่ยนแปลงของอัตราดอกเบี้ย เช่น หากอัตราดอกเบี้ยในตลาดเงินมีแนวโน้มปรับตัวสูงขึ้น อัตราดอกเบี้ยของตราสารหนี้ที่ออกใหม่ก็จะสูงขึ้นด้วย ดังนั้นราคาตราสารหนี้ที่ออกมาก่อนหน้าจะมีการซื้อขายในระดับราคาที่ต่ำลง โดยกองทุนรวมที่มีอายุเฉลี่ยของทรัพย์สินที่ลงทุน (portfolio duration) สูงจะมีโอกาสเผชิญกับการเปลี่ยนแปลงของราคามากกว่ากองทุนรวมที่มี portfolio duration ต่ำกว่า

ความเสี่ยงด้านตลาด (Market Risk)

ความเสี่ยงที่เกิดจากการที่ราคา หรือผลตอบแทนของตราสารปรับตัวขึ้นลง เนื่องจากความผันผวนของปัจจัยต่างๆที่เกี่ยวข้อง เช่น ภาวะเศรษฐกิจ สังคม การเมือง ภาวะตลาดเงิน ตลาดทุน อัตราแลกเปลี่ยน อัตราดอกเบี้ย เป็นต้น

ความเสี่ยงด้านสภาพคล่อง (Liquidity Risk)

ความเสี่ยงที่เกิดจากการที่ผู้ลงทุนอาจไม่สามารถขายตราสารที่ลงทุนไว้ได้ หรือขายตราสารได้ แต่ไม่ได้ตามราคาหรือตามระยะเวลาที่กำหนดไว้

ความเสี่ยงทางธุรกิจ (Business Risk) และความเสี่ยงจากความสามารถในการชำระหนี้ของผู้ออกตราสาร (Credit Risk)

ความเสี่ยงที่เกิดจากการที่ราคา หรือผลตอบแทนของตราสารอาจเปลี่ยนแปลงขึ้นลงจากปัจจัยภายในและภายนอกของผู้ออกตราสาร เช่น ผลการดำเนินงานของผู้ออกตราสาร การบริหารจัดการ ภาวะธุรกิจและอุตสาหกรรม เป็นต้น รวมถึงความเสี่ยงที่เกิดจากการที่ผู้ออกตราสารหนี้ไม่สามารถจ่ายเงินต้น และหรือดอกเบี้ยได้

ความเสี่ยงจากอัตราดอกเบี้ย (Interest Rate Risk)

ความเสี่ยงที่เกิดจากการที่อัตราดอกเบี้ยในตลาดมีการปรับตัวผันผวนอันเป็นผลมาจากปัจจัยต่าง ๆ ที่เกี่ยวข้อง ซึ่งมีผลให้ราคาของตราสารหนี้ปรับตัวผันผวนขึ้นลงด้วย

ความเสี่ยงของประเทศที่ลงทุน (Country Risk)

เนื่องจากกองทุนอาจจะลงทุนในตราสารต่างประเทศ กองทุนจึงมีความเสี่ยงของประเทศที่ลงทุน เช่น การเปลี่ยนแปลงของปัจจัยพื้นฐาน สภาวะทางเศรษฐกิจ การเมือง ค่าเงิน และนโยบายต่างประเทศ โดยปัจจัยเหล่านี้อาจมีผลกระทบต่อราคาหน่วยลงทุน หรือหลักทรัพย์ที่กองทุนลงทุน

ความเสี่ยงของอัตราแลกเปลี่ยน (Currency Risk)

เนื่องจากกองทุนอาจจะลงทุนในตราสารต่างประเทศ ซึ่งต้องลงทุนเป็นสกุลเงินต่างประเทศ จึงเป็นความเสี่ยงของค่าเงินที่เกิดจากการลงทุน ตัวอย่างเช่น ถ้าค่าเงินต่างประเทศที่ลงทุนอ่อนค่า มูลค่าหน่วยลงทุน (NAV) ของกองทุนจะลดลง ดังนั้น ผู้ลงทุนอาจได้รับกำไรหรือขาดทุนจากการเคลื่อนไหวของเงินตราต่างประเทศที่ลงทุนได้

ความเสี่ยงจากการทำสัญญาซื้อขายล่วงหน้า (Derivatives)

สัญญาซื้อขายล่วงหน้าบางประเภทอาจมีการขึ้นลงผันผวน (volatile) มากกว่าหลักทรัพย์พื้นฐาน ดังนั้น หากกองทุนมีการลงทุนในสัญญาซื้อขายล่วงหน้าดังกล่าวย่อมทำให้สินทรัพย์มีความผันผวนมากกว่าการลงทุนในหลักทรัพย์พื้นฐาน (Underlying Security)

ความเสี่ยงจากการลงทุนในตราสารที่มีลักษณะของสัญญาซื้อขายล่วงหน้าแฝง (Structured Note)

เป็นความเสี่ยงที่เกิดจากการคาดการณ์ทิศทางของสินทรัพย์หรือตัวแปรอ้างอิงผิดพลาด หรือเกิดความผันผวนของสินทรัพย์หรือตัวแปรอ้างอิง ทำให้ได้รับผลตอบแทนตามที่คาดหวัง และเกิดจากการที่ตราสารประเภทนี้ส่วนใหญ่ไม่สามารถโอนเปลี่ยนมือได้

ผลขาดทุนสูงสุดที่เกิดขึ้นจริง 5 ปี (Maximum Drawdown)

เป็นผลขาดทุนสะสมสูงสุดที่เกิดจากการลงทุนจริงของกองทุนรวมย้อนหลังเป็นระยะเวลาอย่างน้อย 5 ปี นับแต่วันที่รายงาน (หรือตั้งแต่จัดตั้งกองทุนรวมกรณียังไม่ครบ 5 ปี) โดยมีวิธีการคำนวณดังนี้

$$\text{Drawdown}_{(t)} = \frac{\text{มูลค่าหน่วยลงทุน}_{(t)} - \text{มูลค่าหน่วยลงทุนสูงสุดที่สูงสุด}^*}{\text{มูลค่าหน่วยลงทุนสูงสุดที่สูงสุด}^*}$$
$$\text{Maximum Drawdown} = \min (\text{Drawdown}_{(t)})$$

หมายเหตุ : * มูลค่าหน่วยลงทุนสูงสุดที่สูงสุด คือ มูลค่าหน่วยลงทุนสูงสุดของระยะเวลาก่อนหน้าจนถึงวันที่คำนวณ (t)

ค่าความผันผวนของผลการดำเนินงาน (Standard Deviation : SD)

เป็นความผันผวนของผลตอบแทนกองทุน โดยคำนวณจากผลตอบแทนของกองทุนรวมซึ่งมีวิธีการคำนวณเป็นไปตามหลักเกณฑ์ของสมาคมบริษัทจัดการลงทุนว่าด้วยมาตรฐานการวัดและนำเสนอผลการดำเนินงานของกองทุนรวม ใช้การเปิดเผยค่า SD ของกองทุนรวมย้อนหลังเป็นระยะเวลา 5 ปี นับแต่วันที่รายงาน แสดงเป็น % ต่อปี

ค่าความผันผวนของส่วนต่างของผลตอบแทนเฉลี่ยของกองทุนรวมและผลตอบแทนของดัชนีชี้วัด (Tracking Error)

Tracking Error คือ ความผันผวนของส่วนต่างของผลตอบแทนเฉลี่ยของกองทุนรวมและผลตอบแทนของดัชนีชี้วัดซึ่งสะท้อนให้เห็นถึงประสิทธิภาพในการเลียนแบบดัชนีชี้วัดของกองทุนรวมว่ามีการเบี่ยงเบนออกไปจากดัชนีชี้วัดมากน้อยเพียงใด เช่น หากกองทุนรวมมีค่า TE ต่ำ แสดงว่าอัตราผลตอบแทนของกองทุนมีการเบี่ยงเบนออกไปจากดัชนีชี้วัดในอัตราที่ต่ำ ดังนั้น กองทุนรวมจึงมีประสิทธิภาพในการเลียนแบบดัชนีอ้างอิง ในขณะที่กองทุนรวมที่มีค่าสูง แสดงว่าอัตราผลตอบแทนของกองทุนรวมมีการเบี่ยงเบนออกจากดัชนีชี้วัดในอัตราที่สูง ดังนั้น โอกาสที่ผลตอบแทนการลงทุนจะเป็นไปตามผลตอบแทนของ benchmark ก็จะมีน้อยลง เป็นต้น

อัตราส่วนหมุนเวียนการลงทุนของกองทุนรวม (Portfolio Turnover Ratio : PTR)

เป็นค่าที่แสดงเพื่อให้ผู้ลงทุนทราบถึงปริมาณการซื้อขายทรัพย์สินของกองทุน และช่วยสะท้อนกลยุทธ์การลงทุนของผู้จัดการกองทุนได้ดียิ่งขึ้น โดยคำนวณจากมูลค่าที่ต่ำกว่าระหว่างผลรวมของมูลค่าการซื้อขายทรัพย์สินกับผลรวมของมูลค่าการขายทรัพย์สินที่กองทุนรวมลงทุนในรอบระยะเวลาผ่านมาย้อนหลัง 1 ปีหารด้วยมูลค่าทรัพย์สินสุทธิเฉลี่ยของกองทุนรวมในรอบระยะเวลาเดียวกัน ดังแสดงในตาราง

$$\text{PTR} = \frac{\text{Min (ซื้อหุ้น , ขายหุ้น)}}{\text{Avg. NAV}}$$