

LAMPTAN LED PANEL LIGHT

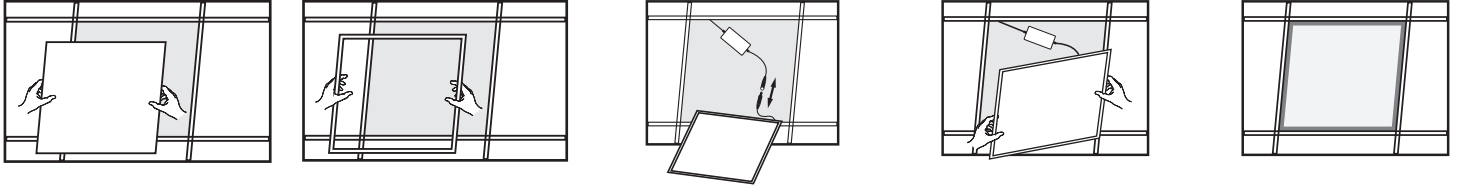


ใช้ภายในอาคารเท่านั้น
INDOOR USE ONLY

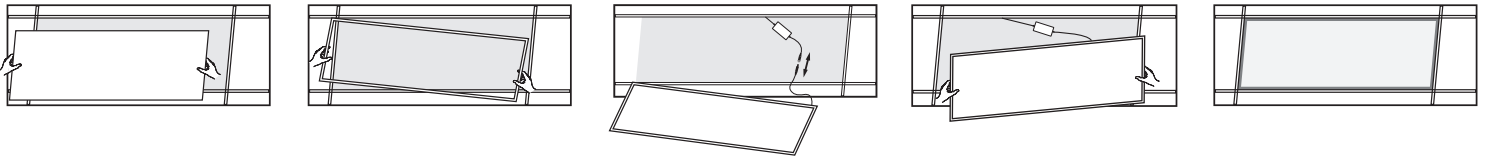
วิธีการติดตั้ง : ต้องปิดสวิทช์ไฟทุกครั้ง ก่อนทำการติดตั้งหรือเปลี่ยนชุดโคม

1. ฝังเข้ากับโครงT-BAR

60x60cm.



30x120cm.



ขั้นตอนที่1

เจาะฝาเพดานออกให้ได้ขนาดกรอบของโคม

ขั้นตอนที่2

ติดตั้งขนาดกรอบ T-BAR กับฝาเพดาน

ขั้นตอนที่3

เชื่อมต่อสายไฟเข้ากับไดรเวอร์และโคม

ขั้นตอนที่4

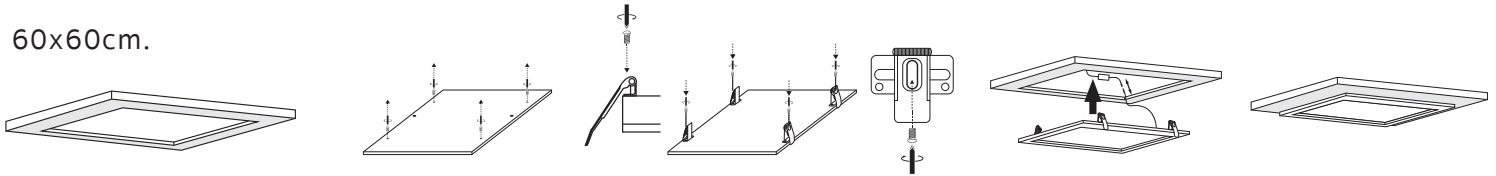
ใส่โคมให้ตรงกับกรอบ โดยค่อยๆเอียงตัวสินค้าใส่เข้าไป

ขั้นตอนที่5

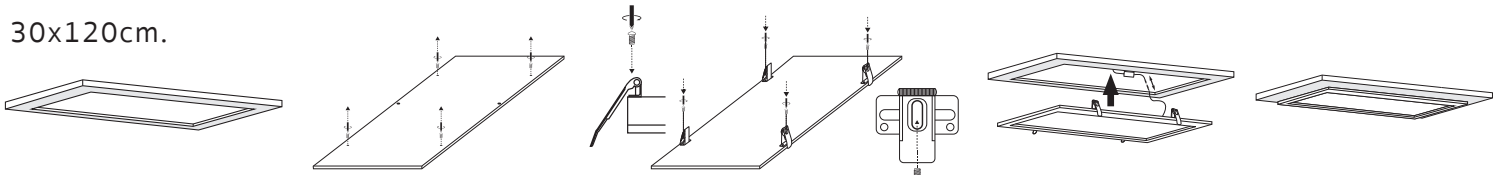
จัดให้เข้าที่แล้วเปิดสวิทช์ใช้งาน

2. ฝังฟ้าโดยใช้ตัวหนีบ

60x60cm.



30x120cm.



ขั้นตอนที่1

เจาะฝาเพดานออกให้ขนาดพอดีกับขนาดโคม

ขั้นตอนที่2

ถอดสกรูตัวสั่นที่ติดมากับสินค้าทั้ง4ตัว(4ตำแหน่งตำแหน่งละ1ตัว)

ขั้นตอนที่3

ยึดตัวหนีบทั้ง 4 ตัว เข้ากับตัวโคม โดยใช้รูวงรีตรงกลางตามภาพด้วยสกรูตัวสั่นที่ถอดออกมาจากตัวโคม โดยยึดสกรูจุดละ1ตัว
หมายเหตุ : สกรูตัวสั่น4ตัวที่อยู่ในถุงอุปกรณ์ติดตั้ง เป็นสกรูสำรอง ไม่ใช่เพื่อใช้ในการติดตั้งเพิ่มเติม

ขั้นตอนที่4

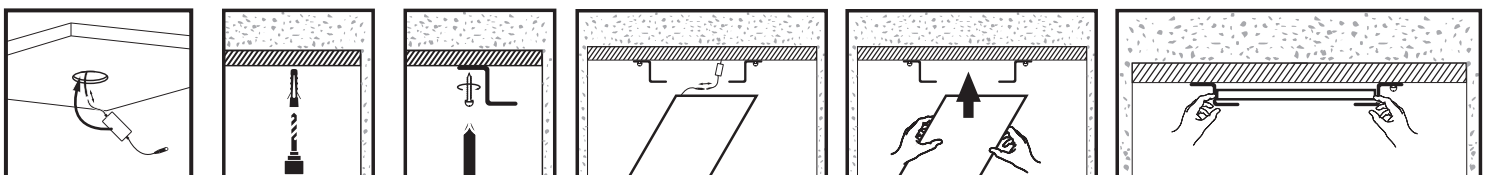
เชื่อมต่อสายไฟเข้ากับไดรเวอร์และโคม จากนั้นดันตัวหนีบขึ้นและนำไปเกี่ยวกับฝาเพดาน

ขั้นตอนที่5

จัดให้เข้าที่แล้วเปิดสวิทช์ใช้งาน

3. ยึดฟ้าโดยตรงกับผนังโดยใช้ที่ยึดตัวZ

สามารถยึดกับฝาหรือผนังได้โดยตรง เช่น ปูน หรือยิปซัม ไม่ต้องเจาะฟ้า



ขั้นตอนที่1

เจาะฟ้าเพดานเพื่อนำสายไฟออกจากฝ้าและทำการต่อไฟเข้ากับไดรเวอร์ จากนั้นนำไดรเวอร์ไปจัดเก็บบนฝ้า

ขั้นตอนที่2

เจาะรูฟ้าเพดานให้ได้ตำแหน่งของขนาดสินค้า 4จุดและใส่ทุกสกรู

ขั้นตอนที่3

นำที่ยึดตัวZ ยึดกับรูที่เจาะไว้ด้วยสกรูตัวยาวทั้ง4จุด

ขั้นตอนที่4

เชื่อมต่อไดรเวอร์เข้ากับตัวโคม

ขั้นตอนที่5

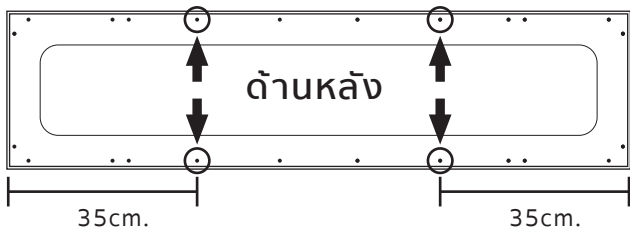
นำโคมมาเสียบกับช่องระหว่างฝ้ากับตัวยึดตัวZ

ขั้นตอนที่6

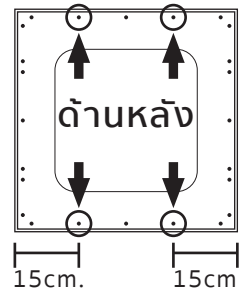
เลื่อนปรับตำแหน่งโคมให้สมดุล จากนั้นเปิดสวิทช์ใช้งานได้

ตำแหน่งที่สมดุลในการยึดตัวหนีบและที่ยึดตัวZบนตัวโคม

30x120cm.

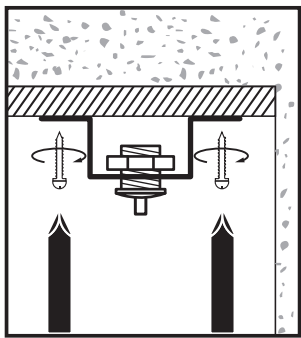


60x60cm.

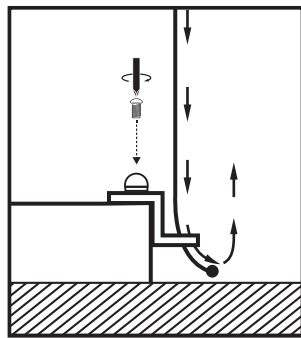


การยึดตัวหนีบและที่ยึดตัวZบนตัวโคม ให้ยึดตำแหน่งสกรูที่ติดบนตัวโคมที่วงกลมไว้ตามภาพ

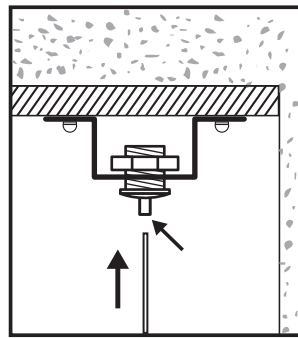
4.ติดตั้งแบบห้อยสลิงจากฝ้า



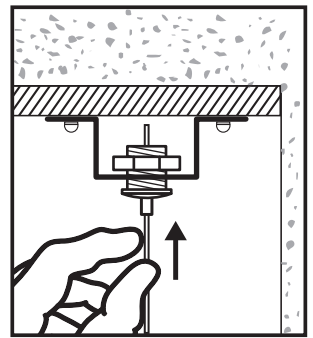
ขั้นตอนที่ 1
ขันสกรูเข้ากับตัวยึดสำหรับ
สอดสลิง



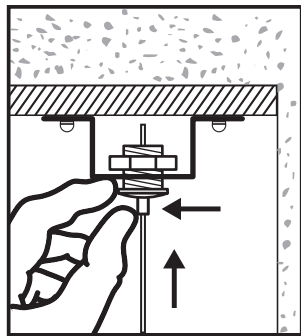
ขั้นตอนที่ 2
ยึดเหล็กพุกกับตัวสินค้าและ
สอดลวดสลิงผ่านเหล็กพุก
ที่ยึดอยู่กับตัวสินค้า
เพื่อที่จะนำสลิงขึ้นไป



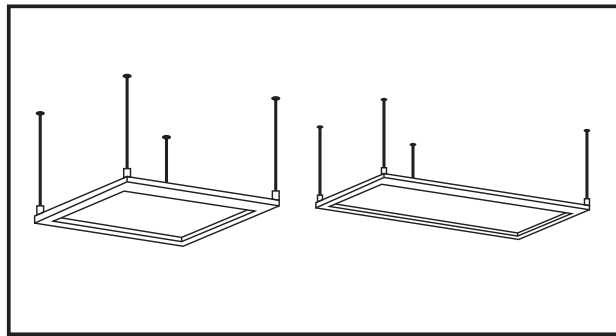
ขั้นตอนที่ 3
สอดปลายสลิงผ่านรูตัวยึด
ที่ติดไว้กับเพดาน



ขั้นตอนที่ 4
ดันปลายสลิงให้ผ่าน
รูตัวยึดให้สายสลิงโผล่พ้น
ออกมาตามรู



ขั้นตอนที่ 5
การปรับระดับของลวดสลิง
โดยกดที่ปุ่มด้านล่าง
ของตัวยึดสลิง



ขั้นตอนที่ 6
การปรับระดับความยาวของ
ลวดสลิงขึ้นอยู่กับความต้องการของผู้ใช้

หมายเหตุ :

- ชุดติดตั้งด้วยสลิงเป็นชุดอุปกรณ์เสริม ไม่ได้มีมากับชุดอุปกรณ์ติดตั้ง
- วิธีการติดตั้งแบบห้อยสลิงจากฝ้าเพดานขึ้นอยู่กับอุปกรณ์ของตัวยึดสลิงที่ท่านเลือกซื้อ

LINE @lamptan

ติดตามข่าวสาร&ติดต่อเราได้ที่
www.lamptan.co.th
facebook.com/lamptanlighting



ซื้อ LED Panel Light จาก LAMPTAN คู่มาเหมือนได้คอมฟรี!! ตารางค่าไฟ LED Panel Light 40wจากLAMPTANกับชุดโคมตะแกรงเหล็ก

ใช้ LED PANEL LIGHT 40w LAMPTAN	ใช้ชุดโคมตะแกรง 4x18w ทั่วไป
เสียค่าไฟ 1.92 บาท / ชุด/วัน	เสียค่าไฟ 5.38 บาท / ชุด/วัน
ใช้ LED PANEL LIGHT 40w LAMPTAN	ใช้ LED PANEL LIGHT 40w LAMPTAN
ประหยัดค่าไฟ 3.46 บาท / ชุด/วัน	ประหยัดค่าไฟ 103.8 บาท / ชุด/เดือน

จุดคุ้มทุน คู่มาดีกว่า! **SAVE MONEY**

10 เดือน คืบทุน

ใช้ LED Panel Light 40wจากLAMPTANประหยัดค่าไฟได้

103.8 บาท ต่อเดือน*

1262.9 บาท ต่อปี

*หมายเหตุ : คำนวณจากLED Panel Light 60x60cm. ค่าไฟที่ 4บาท/หน่วย เปิดใช้ 12ชั่วโมงต่อ1ชุดต่อ 1วัน