

## justfont store Agent 問題回答

Q：程式無法登入怎麼辦？

A：麻煩請確認是否處於連線狀態。

如果您還未註冊，或請至 justfont 註冊新會員：

<http://www.justfont.com/register/>

如果您已是 justfont 會員，但忘記密碼，可以到此網頁重新設定密碼：

<http://www.justfont.com/forget>

Q：請問每次都需要手動執行麼？

A：只有 MAC 版本第一次需要手動執行，程式預設開機即會自動執行，以後都不需要手動執行喔。

Q：字型出不來怎麼辦？

A：請您檢查程式的字型列表是否有此套字型，若已經成功安裝，但在字體中找不到「JF 金萱」，可能顯示為英文字型名稱「jf-jinxuan-medium」，或請關閉已開啟的應用程式重新開啟，即可顯示。

Q：程式安裝成功，但字型列表中顯示為「無」該怎辦？

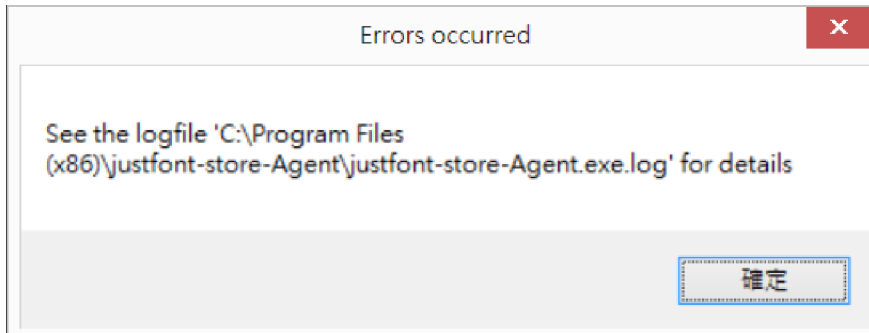
A：可能是正在安裝下載中，請您先按「查詢安裝資訊」，如果是有被授權的字型，請您先手動按「檢查字型更新」看是否正常，如果還沒顯示，麻煩您寫信到 [just+support@justfont.com](mailto:just+support@justfont.com) 並註明您的帳號，由我們幫您查詢。

Q：字型版本更新會有什麼影響嗎？

A：目前支援手動更新，可從程式中點一下右鍵後以左鍵點選「檢查字型更新」，即可自動更新完成。

Q：執行過程當機如何解決？

A：執行中若出現錯誤會彈出視窗



再依循儲存地點找到檔名：justfont-store-Agent.exe.log  
煩請複製檔內文字傳送到此信箱：[just+support@justfont.com](mailto:just+support@justfont.com)，將由工程師為您排解疑難。