

# 回收你要知 How to recycle

## 塑膠 Plastic

沖走污物 分類回收 Rinse & recycle

### 可以回收



### 不可以回收



## 金屬 玻璃容器 Metal Glass container

沖走污物 分類回收 Rinse & recycle

### 可以回收



### 不可以回收



## 紙皮 公文紙 報紙 雜誌 雜質紙 Paper

撕膠紙 去金屬 不濕水 Remove tape and metal & Keep dry

### 可以回收

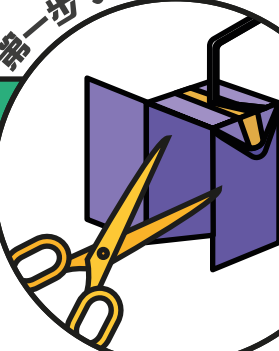


### 不可以回收



剪開 清洗 回收 Cut Wash & recycle

第一步 Step 1



第二步 Step 2



# A Trip to Reborn

## 回收物的重生之旅







# 都市固體垃圾收費計劃

## Municipal Solid Waste Charging(MSW charging)



「搵少啲、慳多啲」 Dump Less Save More

學校可按照平常垃圾收集模式選擇以下其中一種收費

Schools can choose one of the following charges based on usual garbage collection patterns

2024年4月1日正式實施 Formal implementation on 1/4/2024

### 收費模式 Charging mode:

- 「按袋」/「按標籤」收費 (可於獲授權的零售點購買)  
Charging by designated bags/ designated labels
- 按重收「入閘費」  
Charging by weight through "gate-fee"

## 1 「按袋」/「按標籤」收費

### Charging by designated bags/ designated labels

#### 收費模式 Charging mode:

- 適用於大部分住宅樓宇及工商業樓宇、村屋、地舖和公共機構處所等  
Applicable to most residential buildings, commercial and industrial buildings, village houses, street-level shops and institutional premises, etc.
- 指定袋有防偽特徵；每公升\$0.11  
Each designated bag comes with anti-counterfeit features: \$0.11 for each kg
- 指定標籤不論大小及重量，劃一每個收費\$11  
Designated label cost \$11 each for all size and weight



資料來源：環境保護署 - 垃圾收費簡介  
<https://www.mswcharging.gov.hk/tc/database/resource-centre-qna/#q1>

## 2 「按重」收費

### Charging by weight through "gate-fee"

#### 收費模式 Charging mode:

由私人垃圾處理公司以非壓縮車收集垃圾到廢物處理設施，並以重量向環保處支付有關費用

Private waste disposal companies will collect the waste with non-compressor trucks and bring it to the waste treatment facilities, and the relevant fees will be paid to the Environmental Protection Department based on weight.



3公升	5公升	10公升	15公升	20公升	35公升	50公升	75公升	100公升
\$0.3	\$0.6	\$1.1	\$1.7	\$2.2	\$3.9	\$5.5	\$8.5	\$11

## 進食本地食物 Eat Local



## 運輸食物的排放量 Food Transport Emission

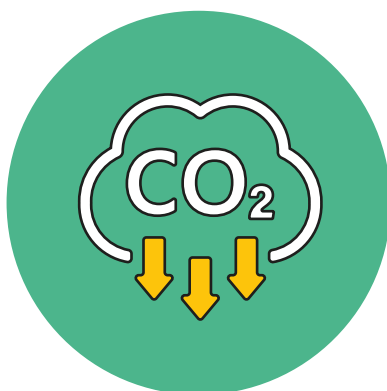


由航空運輸的入口食物所產生的溫室氣體是海上運輸的**50倍**  
Transporting food by air emits around **50 TIMES** as much greenhouse gases as transporting by sea

## 選擇本地食材對我們的好處 Benefit in Choosing Local Food



食材更新鮮  
Fresher Food



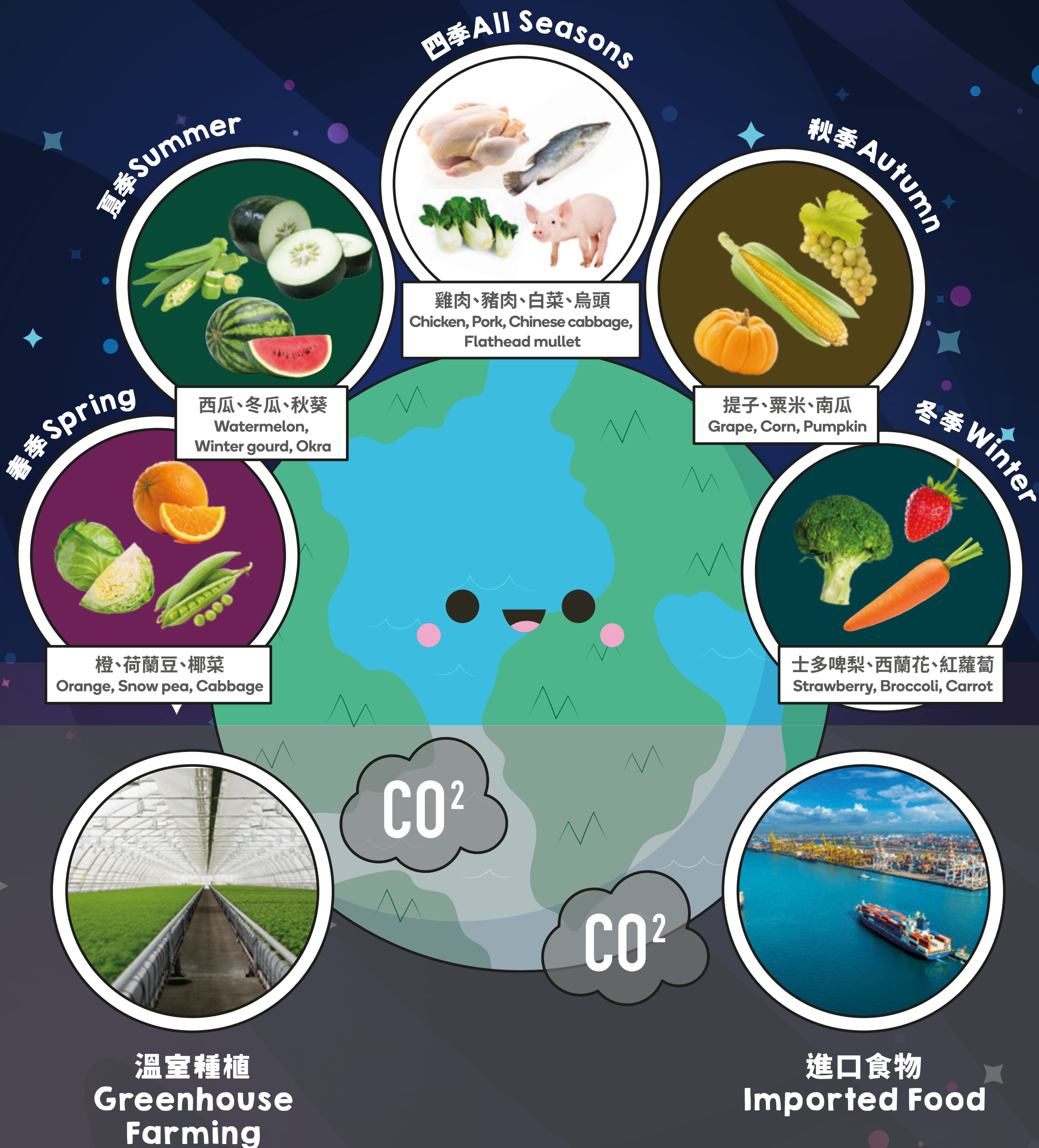
可減少5-17倍溫室氣體  
Reduce 5-17 times of Greenhouse gas



減少廢物  
Reduce Waste



# 時令食物 Eat Seasonal



## 不合時令的食物 Non-seasonal Food

無包裝食品  
Package Free

常見包裝  
Common Packaging

紙 Paper



金屬 Metal



塑膠 Plastic



過度包裝  
Over  
Packaging

碳排放  
Carbon  
emission



低碳小貼士 Low Carbon Tips



自備購物袋  
Bring your  
own bag



自備容器  
Bring your  
own container



選擇  
無包裝食物  
Shop naked